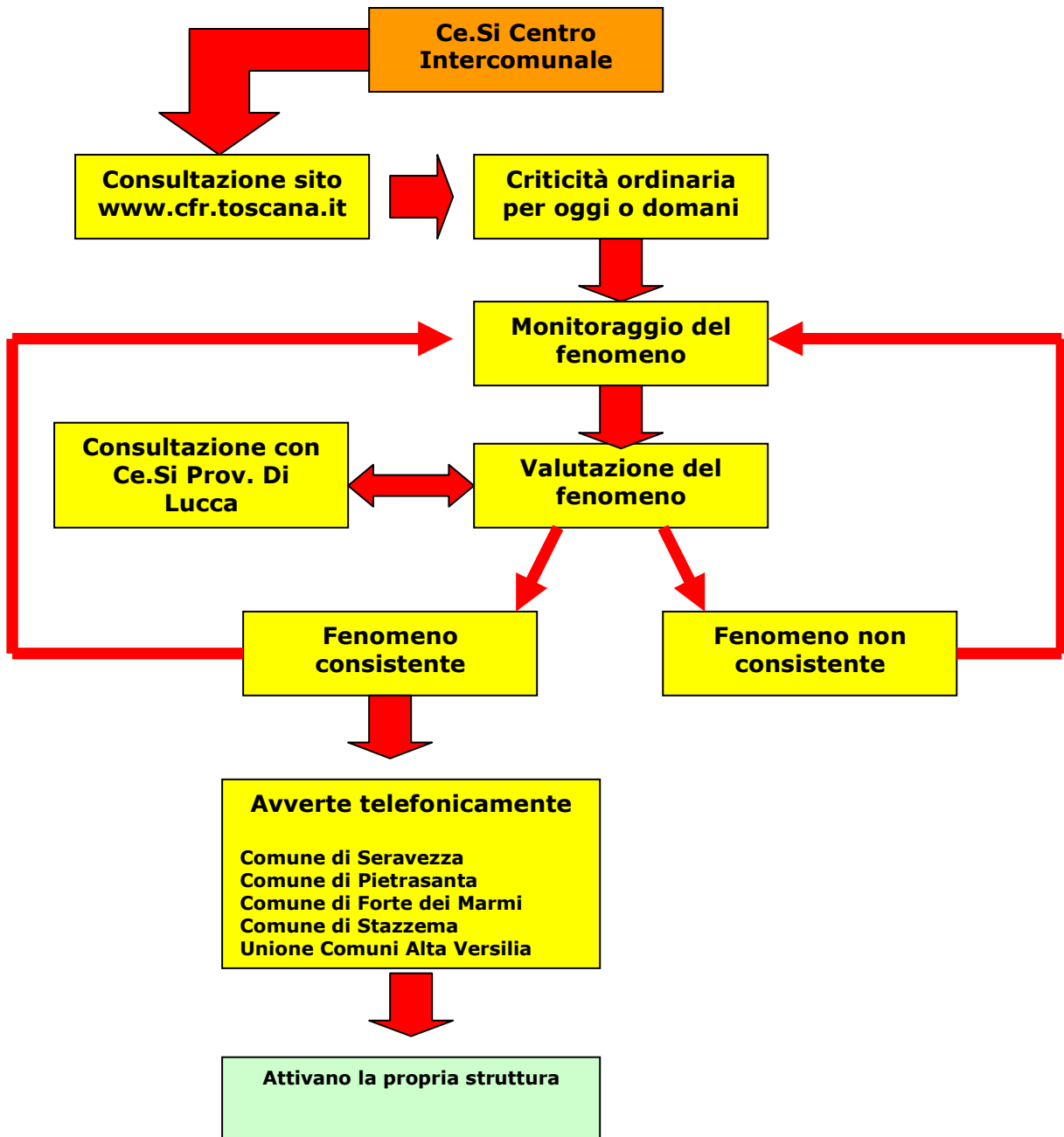
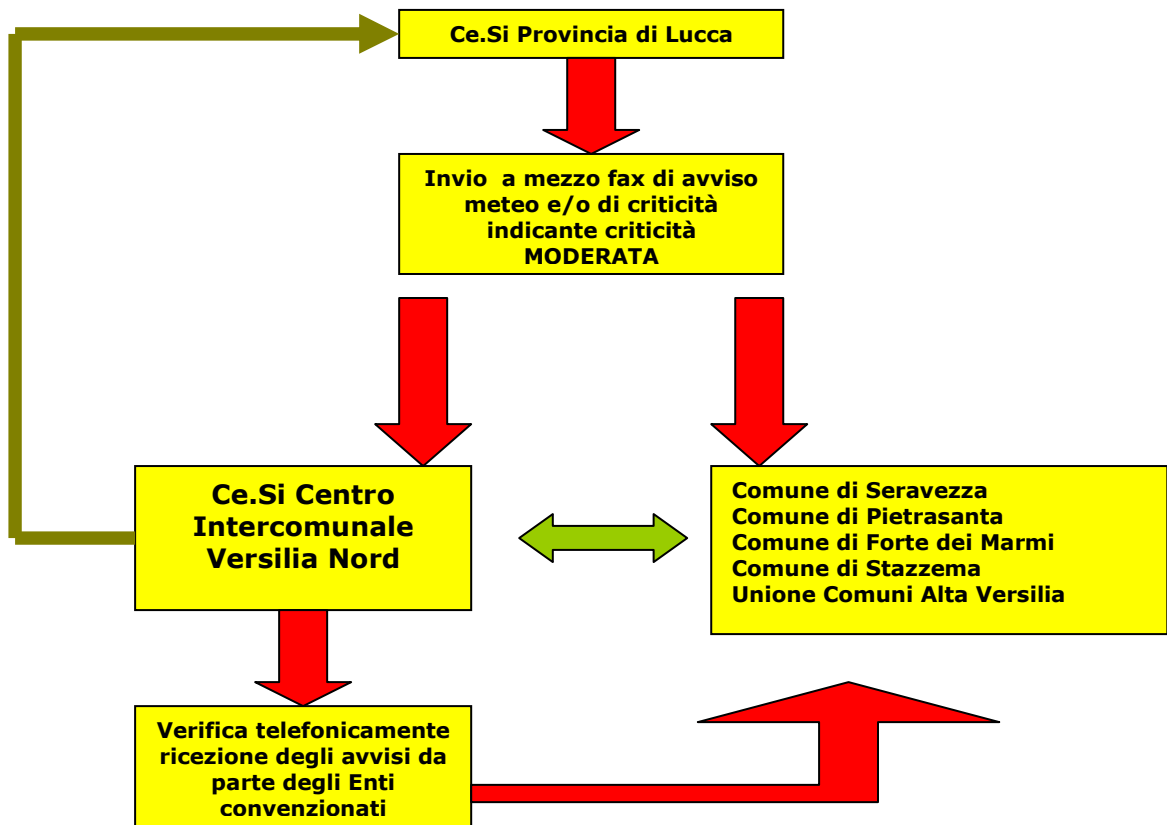


Criticità Ordinaria (distribuzione informazioni)



Distribuzione dell' allerta



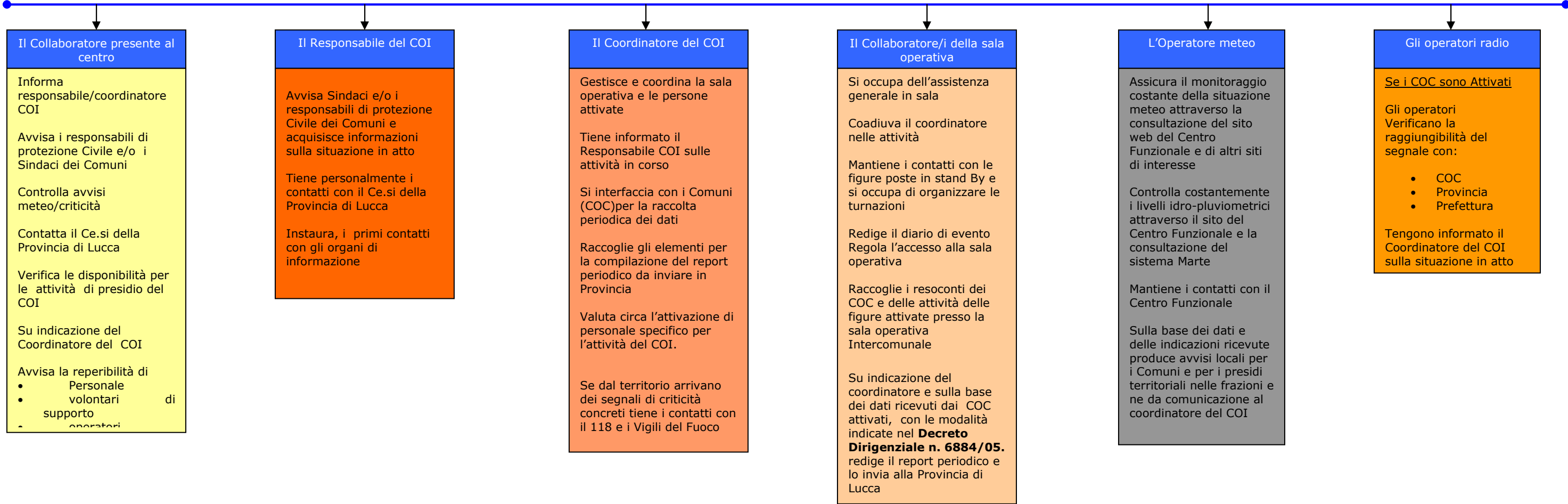
Ricezione Avviso Meteo/Criticità da parte della Provincia di Lucca
Indicante criticità 1/2



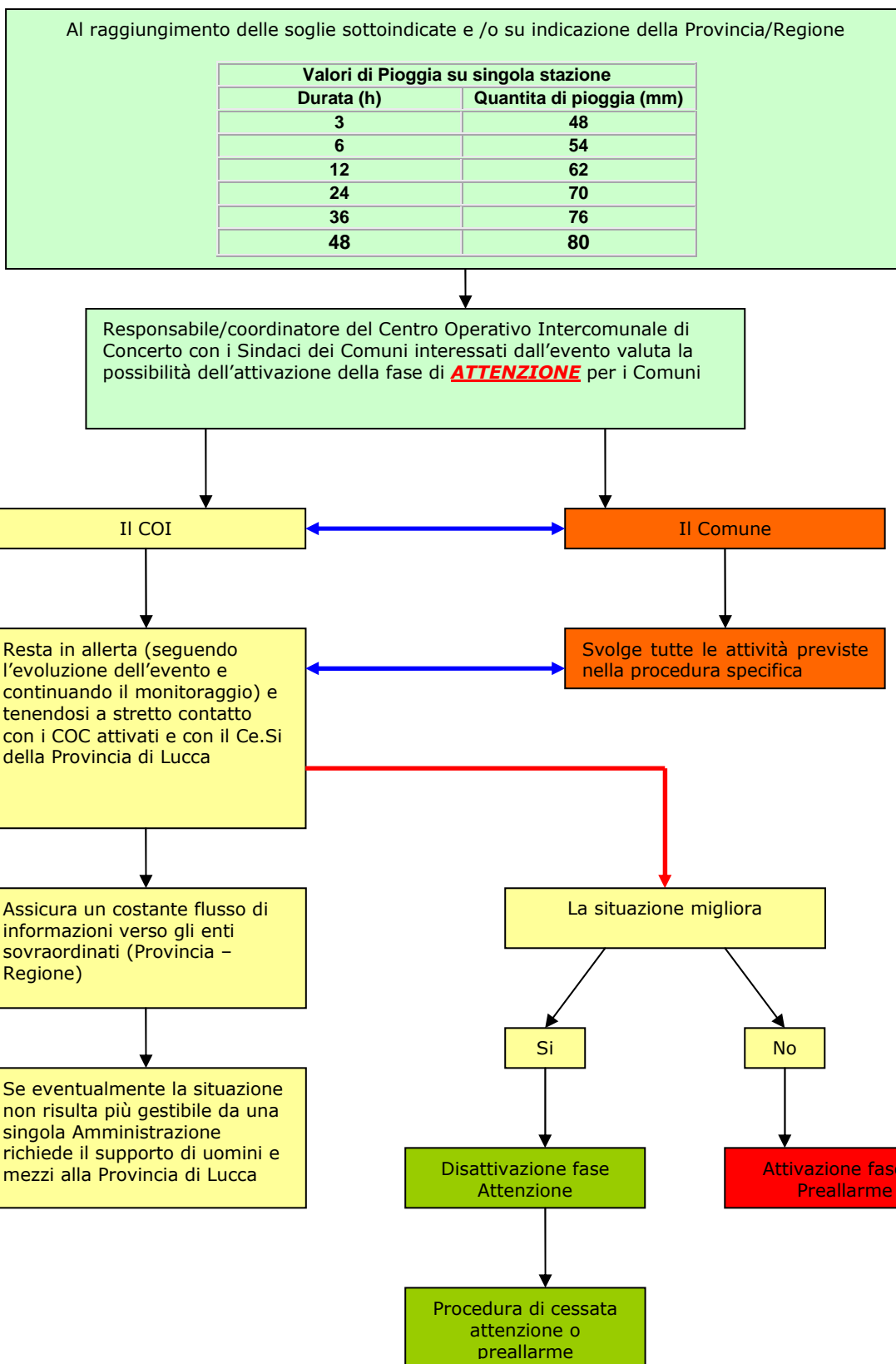
- Il C.O.I**
1. Avvisa telefonicamente o tramite SMS i Responsabili/referenti dei COC afferenti e della Comunità Montana.
 2. Si assicura della ricezione dell'avviso da parte degli Enti convenzionati.
 3. Avvisa il Ce.Si Provinciale sulla avvenuta ricezione dell'avviso da parte del COI e dei Comuni convezionati.
 4. Segue l'evoluzione del fenomeno sul sito del Centro Funzionale e attraverso la strumentazione in possesso del Centro.
 5. Tiene i contatti con i Comuni convenzionati.
 6. Garantisce l'adeguata operatività per la ricezione di eventuali avvisi successivi
 7. Si tiene in stretto contatto con il Ce.Si Provinciale per la segnalazione di eventuali fenomeni meteo intensi in corso sul territorio di competenza Intercomunale.
 8. Informa il Ce.Si della Provincia di Lucca sulle determinazioni assunte e lo informa su eventuali situazioni di criticità.



In particolare



Procedura di Valutazione



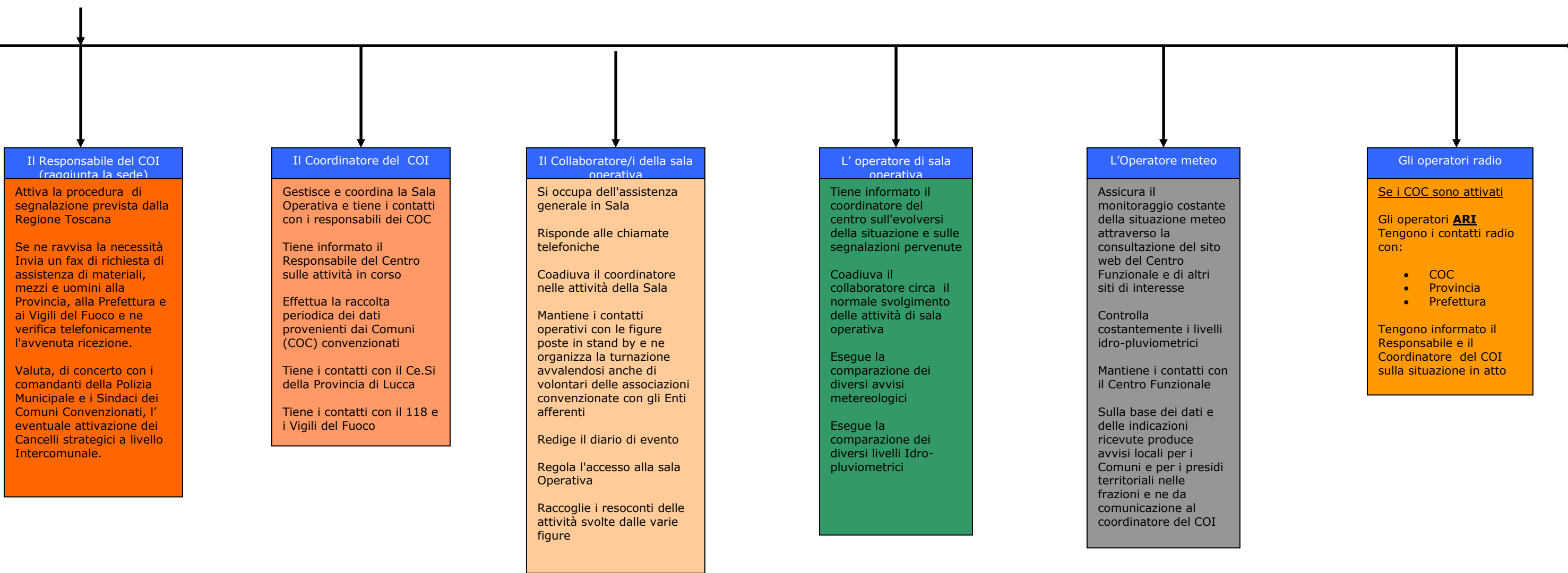
Il **COI** sulla base dell'avviso meteo/criticità inizia la propria procedura per la fase di attenzione, rimanendo in stretto contatto con gli Enti afferenti e il Ce.Si della Provincia di Lucca

In particolare

Svolge tutte le attività previste nella procedura specifica

Il Comune

Il COI



Valori di Pioggia su singola stazione	
Durata (h)	Quantità di pioggia (mm)
3	65
6	75
12	85
24	97
36	104
48	110

Sulla base delle attività di monitoraggio o su segnalazione della Regione Provincia oppure esistono i presupposti per un aggravio della situazione o vi è la concreta possibilità che si verifichi un evento importante nell'eventualità che

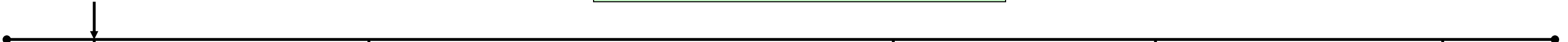
Il fenomeno risulta particolarmente intenso.
Il livello idrico dei corsi d'acqua interessati si innalza sino a raggiungere le soglie di guardia.

Responsabile/coordinatore del Centro Operativo Intercomunale di Concerto con i Sindaci dei Comuni interessati dall'evento valuta la possibilità dell'attivazione della fase di **PREALLARME**

Svolge tutte le attività previste nella procedura specifica

Il Comune

Il COI



Il Responsabile del COI (raggiunta la sede)

Attiva la procedura per la segnalazione prevista dalla Regione Toscana

Se ne ravvisa la necessità Invia un fax di richiesta di assistenza di materiali, mezzi e uomini alla Provincia, alla Prefettura e ai Vigili del Fuoco e ne verifica telefonicamente l'avvenuta ricezione.

Valuta, di concerto con i comandanti della Polizia Municipale e i Sindaci dei Comuni Convenzionati, l'eventuale attivazione dei Cancelli strategici a livello Intercomunale.

Richiede a:

- Provincia (coord volontariato)
- 118
- Comando Prov.le VV.F

Che un proprio rappresentante possa operare presso la sala operativa del COI

Mantiene i contatti con gli organi di informazione

Il Coordinatore del COI

Gestisce e coordina la Sala Operativa e tiene i contatti con i responsabili dei COC

Tiene informato il Responsabile del Centro sulle attività in corso

Effettua la raccolta periodica dei dati provenienti dai Comuni (COC) convenzionati

Tiene i contatti con il Ce.Si della Provincia di Lucca

Tiene i contatti con il 118 e i Vigili del Fuoco

Valuta, di concerto con il responsabile del COI circa l'opportunità che vengano convocati presso la sala operativa le seguenti figure:

- Rappresentante 118
- Rappresentante VV.F
- Coordinatore Volontariato Provinciale o suo delegato

Il Collaboratore/i della sala operativa

Si occupa dell'assistenza generale in Sala

Risponde alle chiamate telefoniche

Coadiuvava il coordinatore nelle attività della Sala

Mantiene i contatti operativi con le figure poste in stand by e ne organizza la turnazione avvalendosi anche di volontari delle associazioni convenzionate con gli Enti afferenti

Redige il diario di evento

Regola l'accesso alla sala Operativa

Raccoglie i resoconti delle attività svolte dalle varie

L'operatore di sala operativa

Tiene informato il coordinatore del centro sull'evolversi della situazione e sulle segnalazioni pervenute

Coadiuvava il collaboratore circa il normale svolgimento delle attività di sala operativa

Esegue la comparazione dei diversi avvisi meteorologici

Esegue la comparazione dei diversi livelli Idro-pluviometrici

L'Operatore meteo

Assicura il monitoraggio costante della situazione meteo attraverso la consultazione del sito web del Centro Funzionale e di altri siti di interesse

Controlla costantemente i livelli idro-pluviometrici

Mantiene i contatti con il Centro Funzionale

Sulla base dei dati e delle indicazioni ricevute produce avvisi locali per i Comuni e per i presidi territoriali nelle frazioni e ne da comunicazione al coordinatore del COI

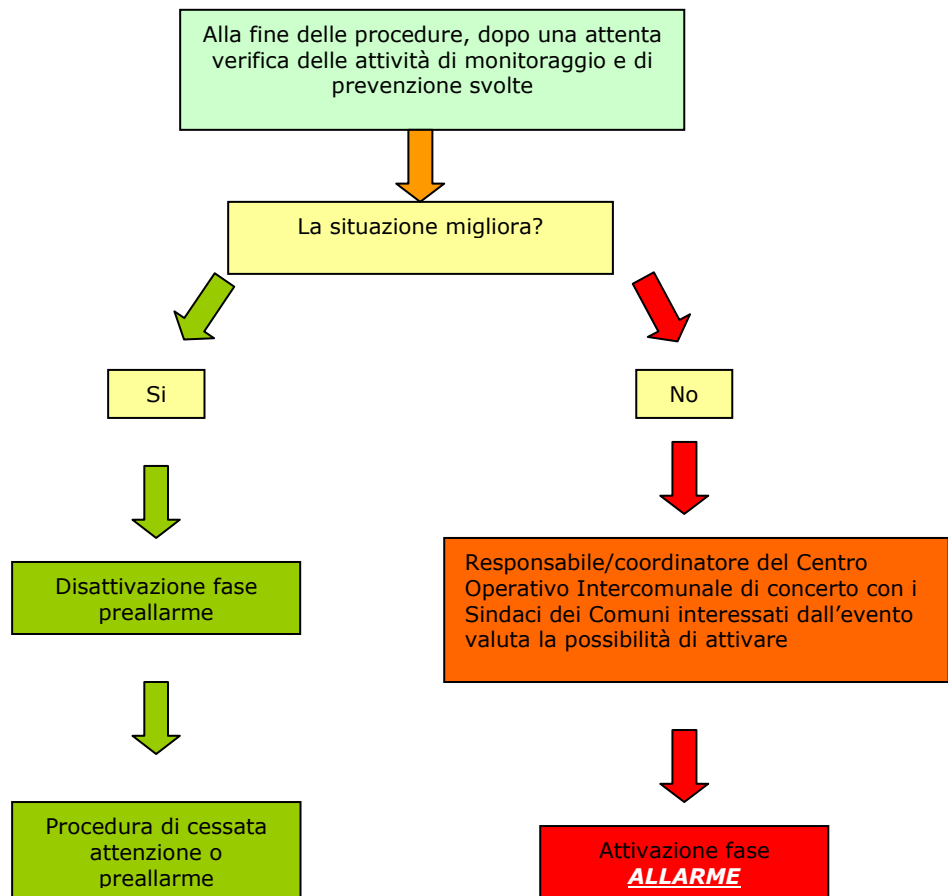
Gli operatori radio

Gli operatori **ARI** tengono i contatti radio con:

- COC
- Provincia
- Prefettura

Tengono informato il Responsabile e il Coordinatore del COI sulla situazione in atto

Procedura di Valutazione



Procedura di cessato preallarme o attenzione

Il COI

Il Comune

Svolge tutte le attività previste nella procedura specifica

Il Responsabile del COI
Di concerto con i Sindaci dei comuni interessati dall'evento, dispone la possibilità di segnalare alla popolazione e agli operatori il cessato preallarme
Informa il CE.SI.della Provincia di Lucca e il Prefetto e ne mantiene i contatti
Mantiene i contatti con gli organi di informazione

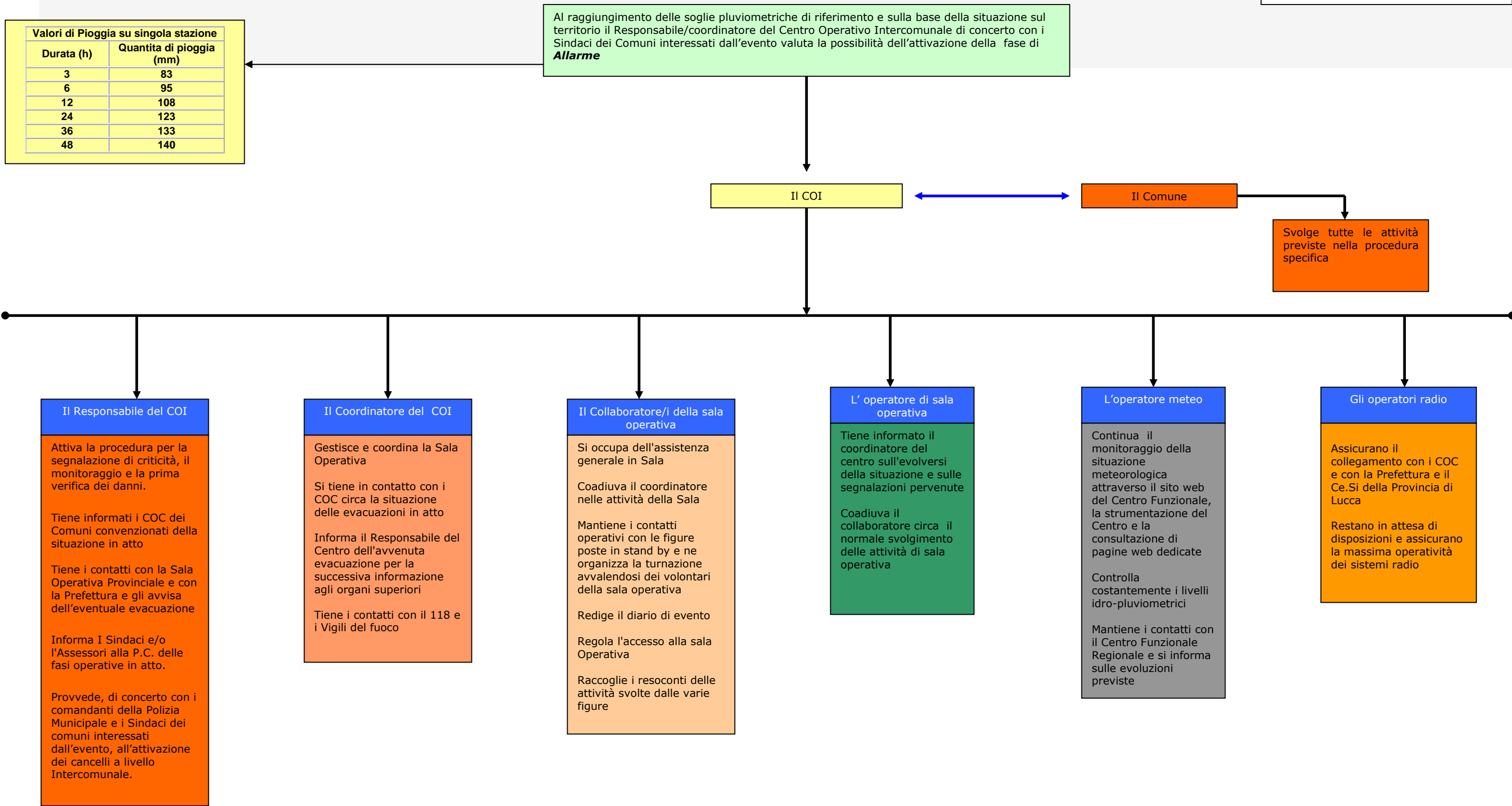
Il Coordinatore del COI
Gestisce e coordina la Sala Operativa
Riceve dai COC i verbali di evento e/o delle quali informa il responsabile e il coordinatore del COI
Raccoglie i resoconti delle attività svolte dalle varie figure operanti all'interno del Centro Intercomunale
Tiene i contatti con il 118 e i Vigili del fuoco circa lo stato delle segnalazioni e degli interventi sul territorio

Il Collaboratore/i della sala operativa
Fornisce assistenza generale in sala operativa
Resta in attesa di nuove disposizioni

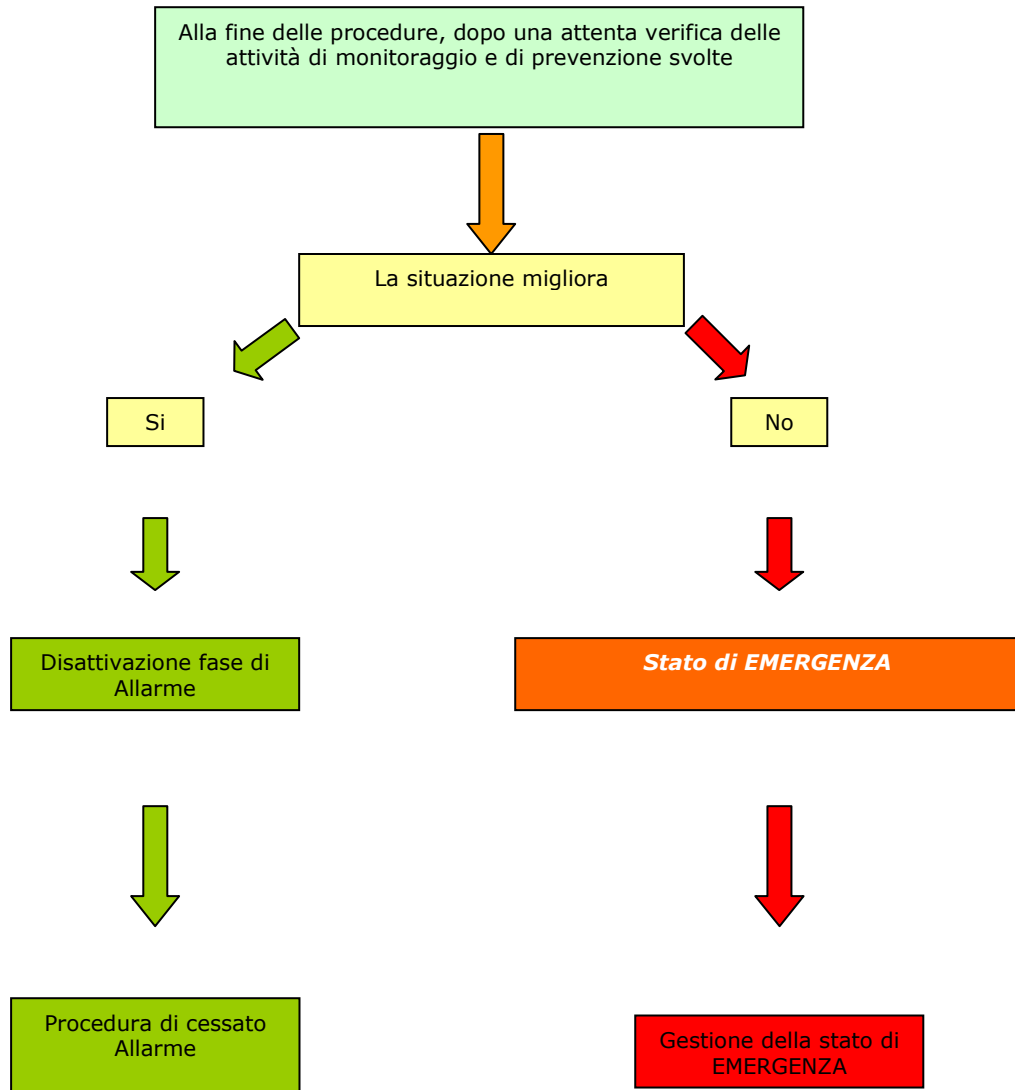
L'operatore di sala operativa
Tiene informato il coordinatore del centro sull'evolversi della situazione e sulle segnalazioni pervenute
Continua la sua attività di comparazione dei dati di interesse meteorologico e idro-pluviometrico
Coadiuvava il collaboratore circa il normale svolgimento delle attività di sala operativa

L'operatore meteo
Continua il monitoraggio della situazione meteorologica attraverso il sito web del Centro Funzionale, la strumentazione del Centro e la consultazione di pagine web dedicate
Controlla costantemente i livelli idro-pluviometrici
Mantiene i contatti con il Centro Funzionale Regionale e si informa sulle evoluzioni previste

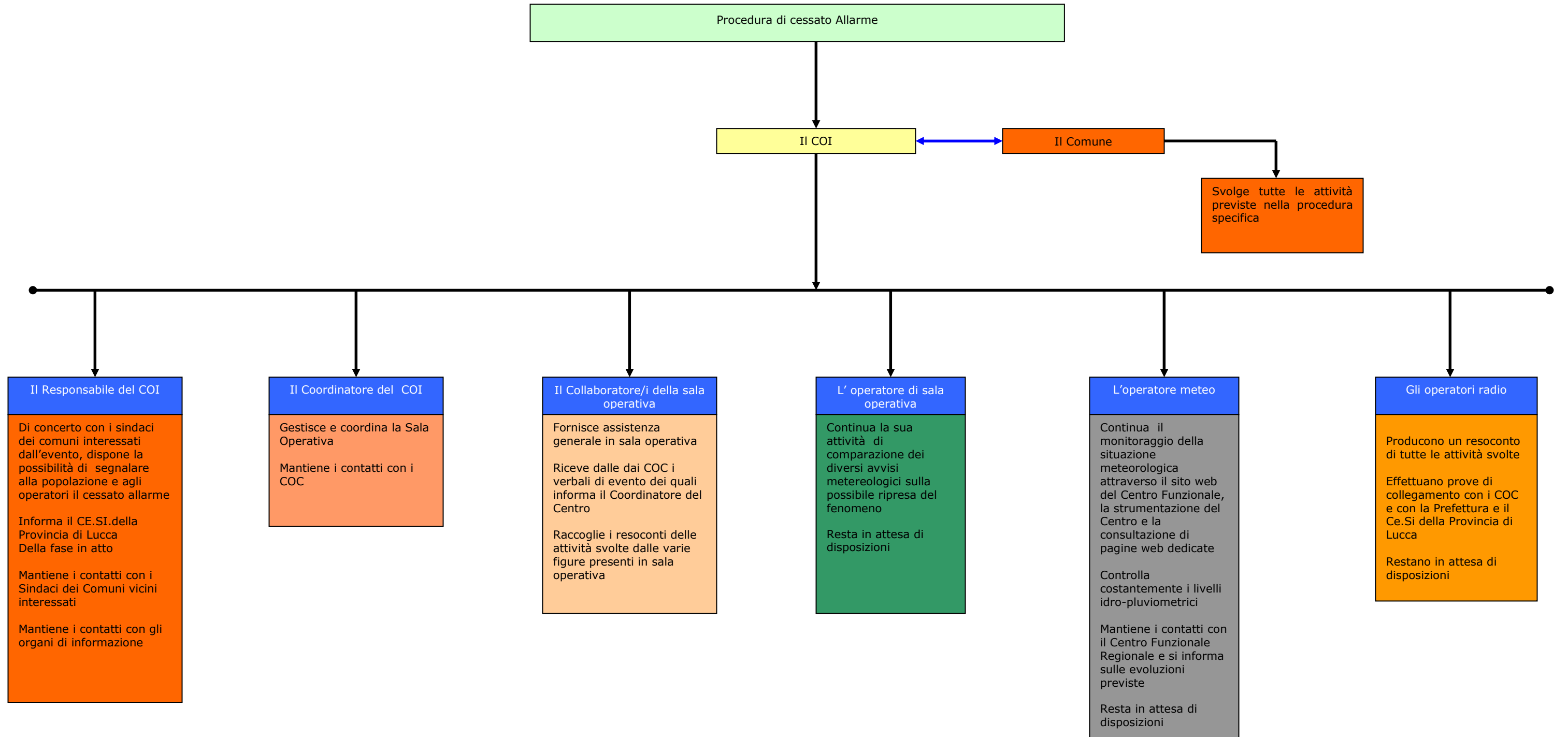
Gli operatori radio
Producono un resoconto di tutte le attività svolte
Effettuano prove di collegamento con i COC e con la Prefettura e il Ce.Si della Provincia di Lucca
Restano in attesa di disposizioni



Procedura di Valutazione



Procedura di cessato Allarme



Procedura di gestione dell' Emergenza

Procedura di gestione dell'Emergenza

Il COI

Il Comune

Svolge tutte le attività previste nella procedura specifica

Il Responsabile del COI

Attiva la procedura per la segnalazione di criticità, il monitoraggio e la prima verifica dei danni.

Invia un fax di richiesta di uomini e mezzi alla Provincia e si assicura dell'avvenuta ricezione

Mantiene i contatti con i Sindaci dei Comuni

Mantiene i contatti con il Ce.Si della Provincia di Lucca

Il Coordinatore del COI

Gestisce e coordina la Sala Operativa

Mantiene i contatti con i COC

Informa sullo sviluppo della situazione in atto il Responsabile del COI

Il Collaboratore/i della sala operativa

Fornisce assistenza generale in sala operativa

Tiene informato il coordinatore del centro sull'evolversi della situazione e sulle segnalazioni pervenute

L' operatore di sala operativa

Coadiuva il collaboratore circa il normale svolgimento delle attività di sala operativa

Continua la sua attività di comparazione dei diversi avvisi metereologici

L'operatore meteo

Continua il monitoraggio della situazione meteorologica attraverso il sito web del Centro Funzionale, la strumentazione del Centro e la consultazione di pagine web dedicate

Controlla costantemente i livelli idro-pluviometrici

Mantiene i contatti con il Centro Funzionale Regionale e si informa sulle evoluzioni previste

Gli operatori radio

Assicurano il collegamento con i COC e con la Prefettura e il Ce.Si della Provincia di Lucca

Restano in attesa di disposizioni e assicurano la massima operatività dei sistemi radio

Procedure per la gestione di eventi improvvisi e/o senza preannuncio

Al verificarsi di un evento improvviso e/o senza preannuncio si attuano le misure per l'emergenza, con l'avvio immediato delle procedure d'emergenza e delle operazioni di soccorso.

