

Assessore Daniele Mazzoni	Sindaco Massimo Mallegni	Assessore Cinzia Crivelli
	Dirigente Alessandra Mazzei	

Oggetto: Piano per le alienazioni e valorizzazione del patrimonio comunale
Approvazione e contestuale adozione di variante ai sensi dell'art. 6
della L.R. 8/2012

Progetto urbanistico: Arch. Eugenia Bonatti
Ing. Lorenzo Bertucelli

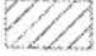


Immobile "Ex Incanto"

Estratto tavola 11 PUA - Schedatura immobili di proprietà comunale
Scheda edificio "I" - Stato modificato

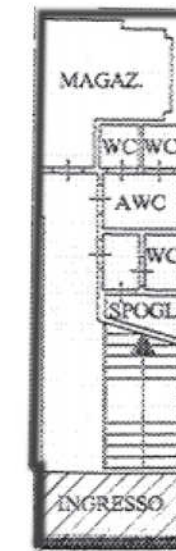
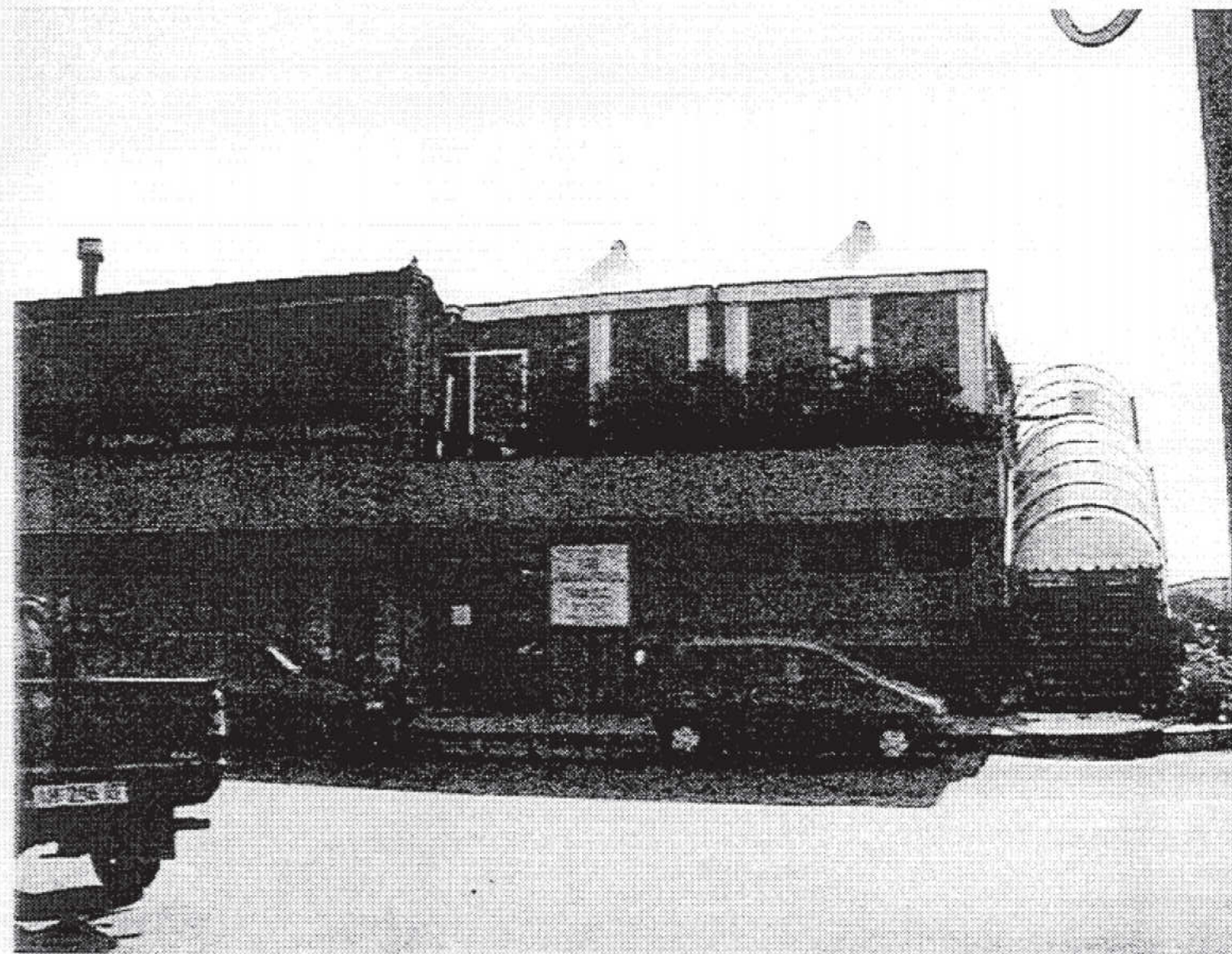
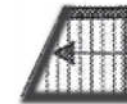
Luglio 2016

COMUNE DI PIETRASANTA
(Provincia di Lucca)

IMMOBILE ①

-  AMBITO DI ESPANSIONE
-  DEMOLIZIONE
-  SUPERFICIE COPERTA MASSIMA
-  VERANDA COPERTA

PIANTA PIANO TERRA







DOCUMENTAZIONE FOTOGRAFICA

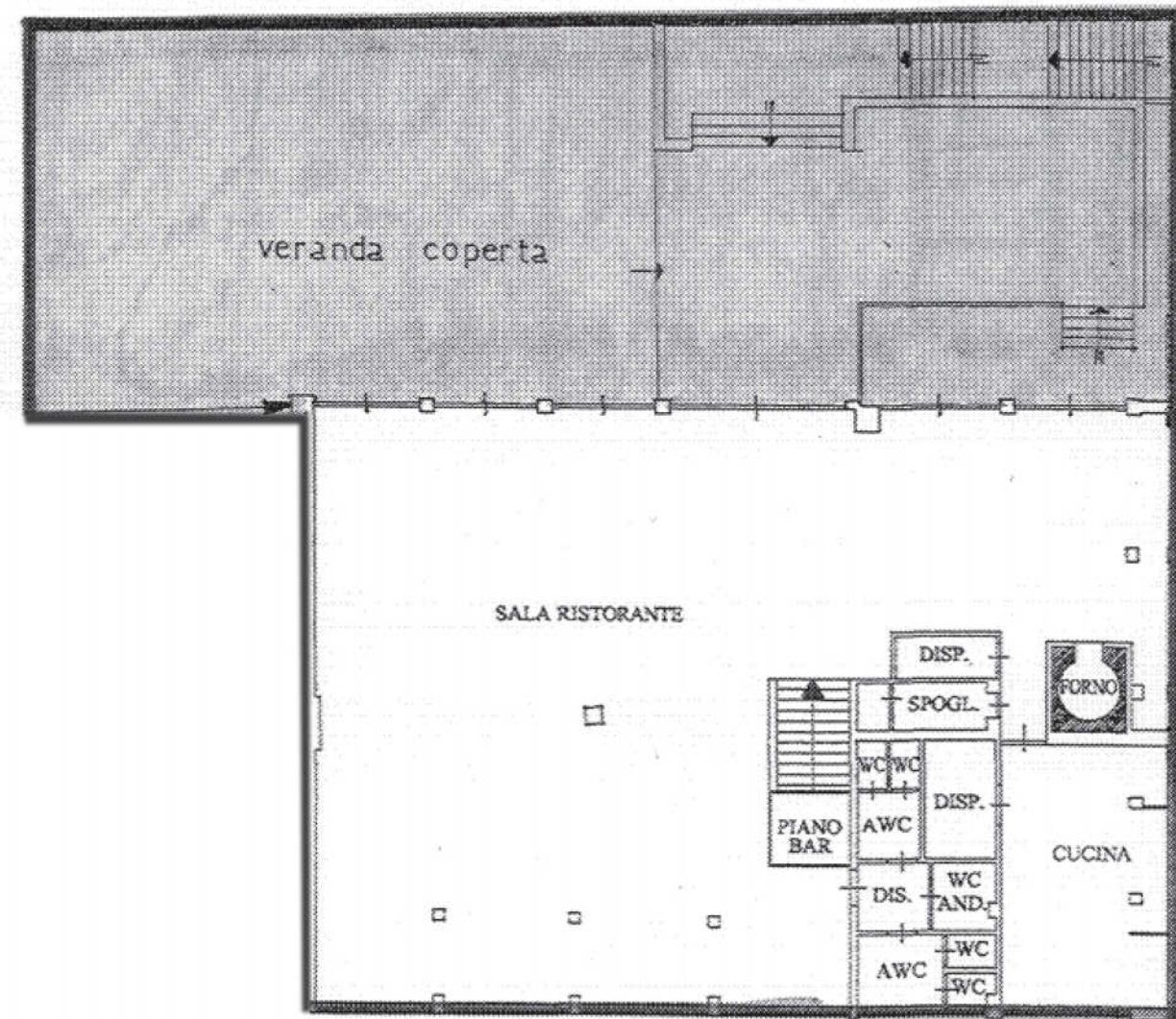
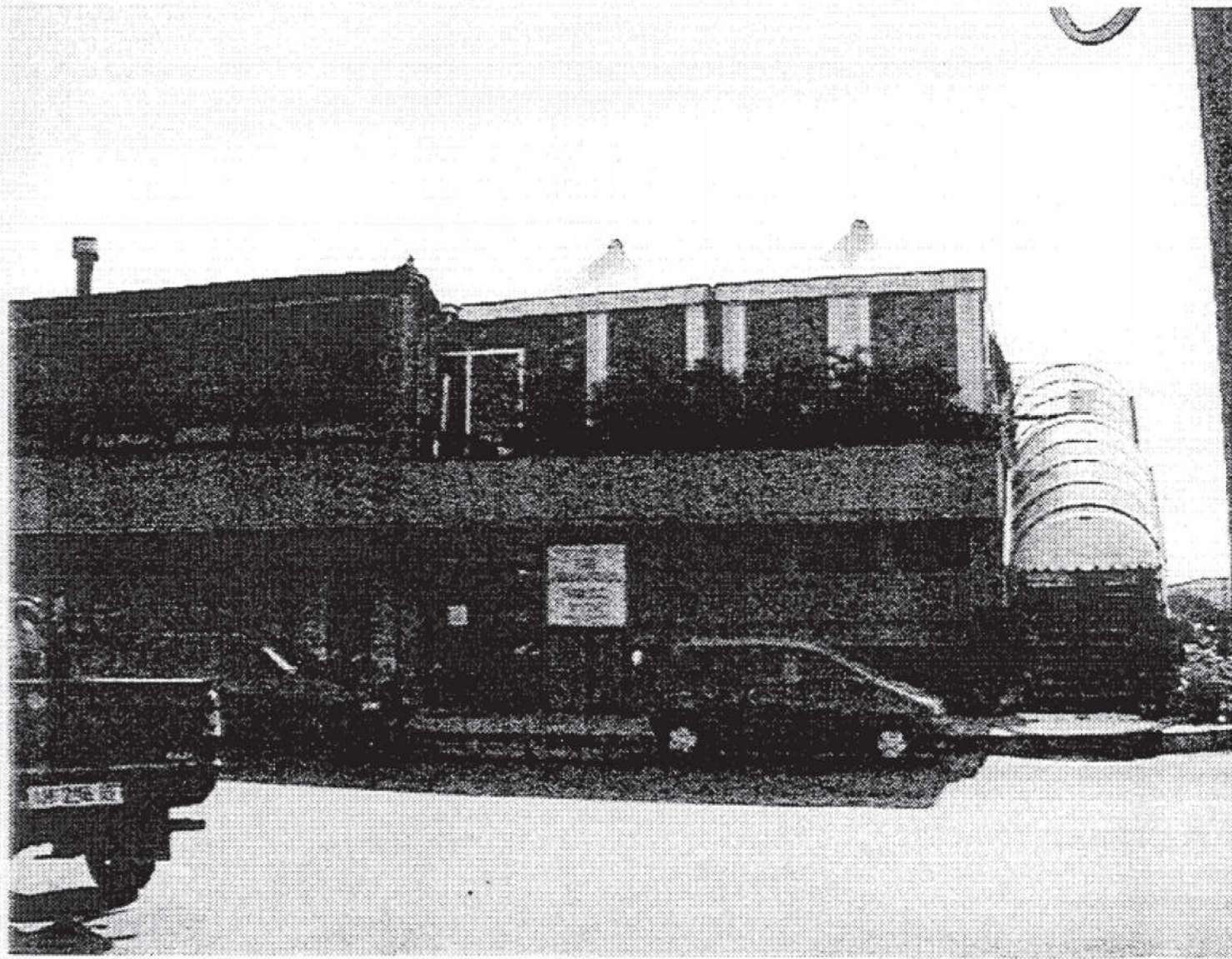
PIANTA - Scala 1/200

COMUNE DI PIETRASANTA
(Provincia di Lucca)

IMMOBILE ①

-  AMBITO DI ESPANSIONE
-  DEMOLIZIONE
-  SUPERFICIE COPERTA MASSIMA
-  VERANDA COPERTA

PIANTA PIANO PRIMO



PIANTA - Scala 1/200