

MODIFICHE CARTOGRAFICHE

PROPOSTE A SEGUITO DELLE OSSERVAZIONI ACCOLTE



TAVOLA 0
LEGENDA

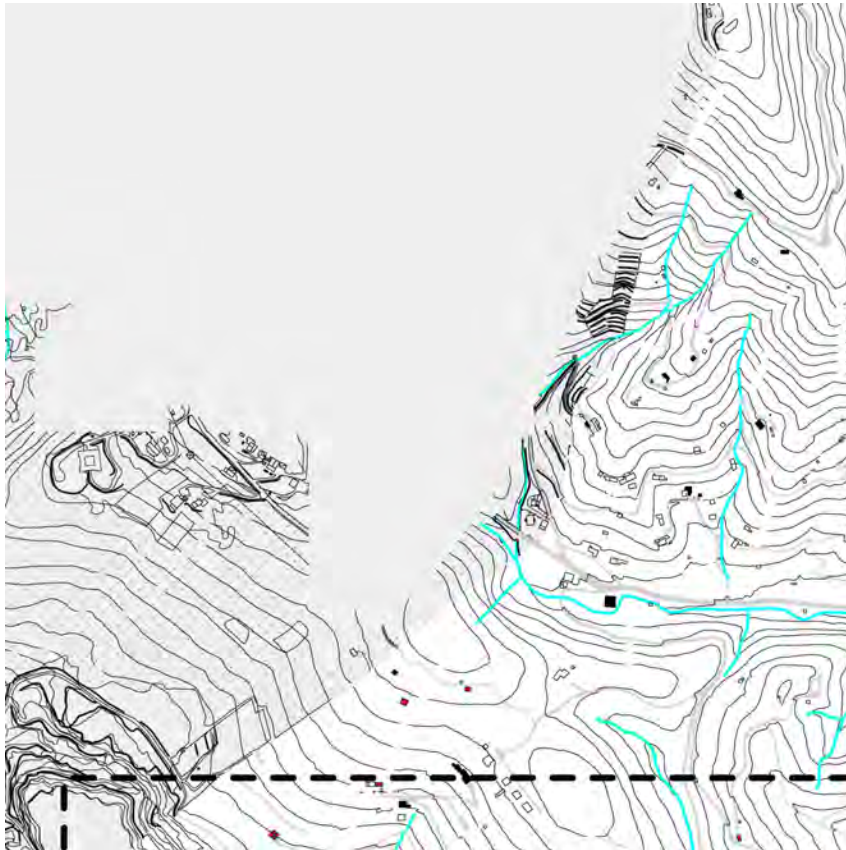
COMUNE DI PIETRASANTA

REGOLAMENTO URBANISTICO

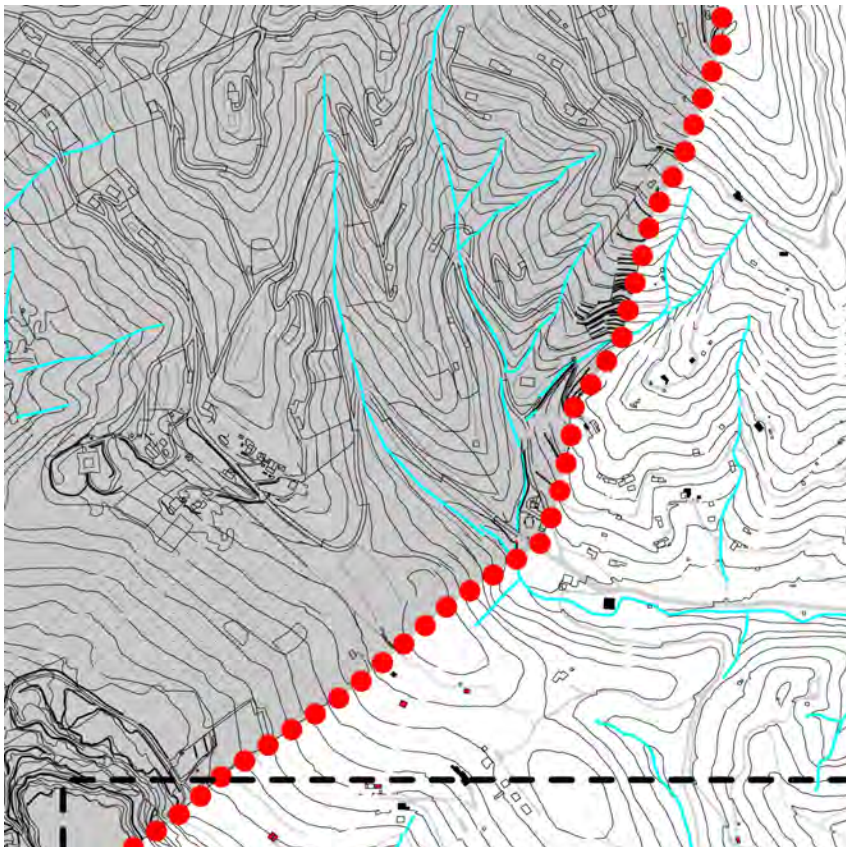
ADOTTATO CON DELIBERA C.C. N. 8 DEL 21.02.2013

OSSERVAZIONE N. 778

ESTRATTO TAV. 0 "SCHEMA GENERALE DI RIFERIMENTO"
SCALA 1:10000



STATO ADOTTATO



STATO MODIFICATO

OSSERVAZIONE 715 LEGENDA

RIDUZIONE DA ORIGINALE IN SCALA 1:2000

***** CONFINI COMUNALE
●●●●● PERIMETRO DEI CENTRI ABITATI
■■■■■ PERIMETRO DELLA CITTA' STORICA DI PRIMO IMPIANTO
■■■■■ PERIMETRO DELLA CITTA' STORICA

I TESSUTI EDIFICATI

■ LE AREE STORICHE
■ EDIFICI DI INTERESSE STORICO E ARCHITETTONICO
■ EDIFICI DI INTERESSE TIPOLOGICO
■ EDIFICI DI INTERESSE AMBIENTALE
■ EDIFICI RECENTI SUL SEDIME STORICO
■ EDIFICI DEGRADATI O IN CONTRASTO
■ UNITA' DI RECUPERO E RIGENERAZIONE
■ GIARDINI STORICI O DI VALORE AMBIENTALE E PAESAGGISTICO

■ LE AREE STORICHE O DI VALORE AMBIENTALE E PAESAGGISTICO DELLA MARINA
■ EDIFICI DI INTERESSE STORICO E ARCHITETTONICO
■ EDIFICI DI INTERESSE TIPOLOGICO
■ EDIFICI DI INTERESSE AMBIENTALE
■ EDIFICI RECENTI SUL SEDIME STORICO O DI VALORE AMBIENTALE E PAESAGGISTICO
■ GIARDINI STORICI O DI VALORE AMBIENTALE E PAESAGGISTICO

■ AREE URBANIZZATE DI RECENTE FORMAZIONE
■ EDIFICI PRODUTTIVI NEL TESSUTO RESIDENZIALE
■ LOTTI LIBERI DI COMPLETAMENTO
 PERIMETRO DELL'AREA SOGGETTA A CONVENZIONE PER LA CESSIONE DI SPAZI PUBBLICI
■ AREE TURISTICO RICETTIVE
■ ALBERGHI
■ RESIDENZE TURISTICO-ALBERGHIERE
■ ALBERGHI IN EDIFICI DI INTERESSE STORICO-TIPOLOGICO

■ GLI INSEDIAMENTI PRODUTTIVI
■ LOTTI LIBERI PRODUTTIVI
■ AREE PRODUTTIVE SPECIALISTICHE
■ AREE DI RIPRISTINO AMBIENTALE
■ IL VERDE PRIVATO E GLI ORTI
■ IL VERDE FLUVIALE
■ PERCORSI PEDONALI E CICLABILI
■ VIALI ALBERATI

LE INFRASTRUTTURE E I SERVIZI ESISTENTI

P ZONE PER ATTREZZATURE PUBBLICHE DI INTERESSE GENERALE
S AREE DESTINATE ALL'ISTRUZIONE
A AREE PER ATTREZZATURE DI INTERESSE COMUNE, PUBBLICHE E DI USO PUBBLICO
V VERDE ATTREZZATO E PER IL TEMPO LIBERO
G AREE PER IMPIANTI SPORTIVI
P PARCHEGGI PUBBLICI E PARCHEGGI PRIVATI DI USO PUBBLICO
D DISTRIBUTORI DI CARBURANTE
C CIMITERO E RELATIVA AREA DI RISPETTO
F AREA FERROVIARIA

LE TRASFORMAZIONI

* PREVISIONI PREVIGENTI E AREE CON PIANI ATTUATIVI IN CORSO CON CONVENZIONI ATTIVE CONFERMATE
G AREE DI NUOVO IMPIANTO, DI RIGENERAZIONE URBANA O DI INTERVENTO UNITARIO SU SPAZI PUBBLICI
V NUOVA VIABILITA'

STATO ADOTTATO

***** CONFINI COMUNALE
●●●●● PERIMETRO DEI CENTRI ABITATI (Art. 10)
■■■■■ PERIMETRO DELLA CITTA' STORICA DI PRIMO IMPIANTO (Art. 32)
■■■■■ PERIMETRO DELLA CITTA' STORICA (Art. 32)
■■■■■ PERIMETRO DELLA PRIMA FASCIA COSTIERA (Art. 34.5d)

I TESSUTI URBANI E URBANIZZATI

■ LE AREE STORICHE (Art. 32, Art. 33)
■ EDIFICI DI INTERESSE STORICO E ARCHITETTONICO (Art. 32.8a)
■ EDIFICI DI INTERESSE TIPOLOGICO (Art. 32.8b)
■ EDIFICI DI INTERESSE AMBIENTALE (Art. 32.8b)
■ MANUFATTI PERTINENZIALI PRIVI DI INDICAZIONI SPECIFICHE DI INTERVENTO NEL SEDIME STORICO (Art. 32.10, Art. 33.7)
■ AREE O EDIFICI DEGRADATI O IN CONTRASTO E EDIFICI PRIVI DI INDICAZIONE SPECIFICA DI INTERVENTO (Art. 32.8d)
■ UNITA' DI RECUPERO E RIGENERAZIONE (Art. 32.8d)
■ GIARDINI STORICI, VERDE PRIVATO E CORTI (Art. 32.11, Art. 33.8)

■ LE AREE STORICHE O DI VALORE AMBIENTALE DELLA MARINA (Art. 34)
■ EDIFICI DI INTERESSE STORICO E ARCHITETTONICO (Art. 34.5a)
■ EDIFICI DI INTERESSE TIPOLOGICO (Art. 34.5b)
■ EDIFICI DI INTERESSE AMBIENTALE (Art. 34.5d)
■ EDIFICI RECENTI NELLA PRIMA FASCIA COSTIERA (Art. 34.5d)
■ EDIFICI RECENTI POSTI ALL'ESTERNO DELLA PRIMA FASCIA COSTIERA (Art. 34.5e)
■ GIARDINI STORICI O DI VALORE AMBIENTALE E PAESAGGISTICO (Art. 34.6)
■ EDIFICI RECENTI NEI GIARDINI STORICI O DI VALORE AMBIENTALE E PAESAGGISTICO (Art. 34.6)

■ AREE URBANIZZATE DI RECENTE FORMAZIONE (Art. 35)
■ EDIFICI A DESTINAZIONE ARTIGIANALE/PRODUTTIVA NEL TESSUTO RESIDENZIALE (Art. 35.6)
■ LOTTI LIBERI DI COMPLETAMENTO (Art. 35.7 - Art. 48)
 PERIMETRO DELL'AREA SOGGETTA A CONVENZIONE PER LA CESSIONE DI SPAZI PUBBLICI (Art. 35.7)
■ AREE TURISTICO RICETTIVE (Art. 40)
■ ALBERGHI
■ RESIDENZE TURISTICO-ALBERGHIERE / RESIDENZE
■ ALBERGHI IN EDIFICI DI INTERESSE STORICO-TIPOLOGICO

■ GLI INSEDIAMENTI PRODUTTIVI (Art. 36)
■ LOTTI LIBERI PRODUTTIVI (Art. 36.4 - Art. 48)
■ AREE PRODUTTIVE SPECIALISTICHE (Art. 37)
■ AREE DI RIPRISTINO AMBIENTALE (Art. 38)
■ AREE SOGGETTE A PROGETTO UNITARIO DI INIZIATIVA PUBBLICA E/O PRIVATA PER LA MESSA IN SICUREZZA IDRAULICA (Art. 1)
■ IL VERDE PRIVATO E GLI ORTI (Art. 39)
■ IL VERDE FLUVIALE DI PERTINENZA (Art. 39.2a)
■ PERCORSI PEDONALI E CICLABILI (Art. 43)
■ VIALI ALBERATI

LE INFRASTRUTTURE E I SERVIZI ESISTENTI

P AREE PER IMPIANTI TECNOLOGICI (Art. 29)
S AREE DESTINATE ALL'ISTRUZIONE (Art. 25, Art. 44)
A AREE PER ATTREZZATURE DI INTERESSE COMUNE, PUBBLICHE E DI USO PUBBLICO (Art. 25, Art. 44)
V VERDE ATTREZZATO E PER IL TEMPO LIBERO (Art. 23, Art. 42)
G AREE PER IMPIANTI SPORTIVI (Art. 24, Art. 44)
P PARCHEGGI PUBBLICI E PARCHEGGI PRIVATI DI USO PUBBLICO (Art. 27, Art. 44)
D AREE PER IMPIANTI DI DISTRIBUZIONE DI CARBURANTE (Art. 30)
C AREE CIMITERIALI E RELATIVO VINCOLO DI RISPETTO (Art. 31)
F AREA FERROVIARIA

LE TRASFORMAZIONI

* PREVISIONI PREVIGENTI E AREE CON STRUMENTI ATTUATIVI APPROVATI O IN CORSO DI ESECUZIONE (Art. 49)
G AREE DI NUOVO IMPIANTO, DI RIGENERAZIONE URBANA O DI INTERVENTO UNITARIO SU SPAZI PUBBLICI (Art. 48)
V NUOVA VIABILITA' (Art. 44)

STATO MODIFICATO