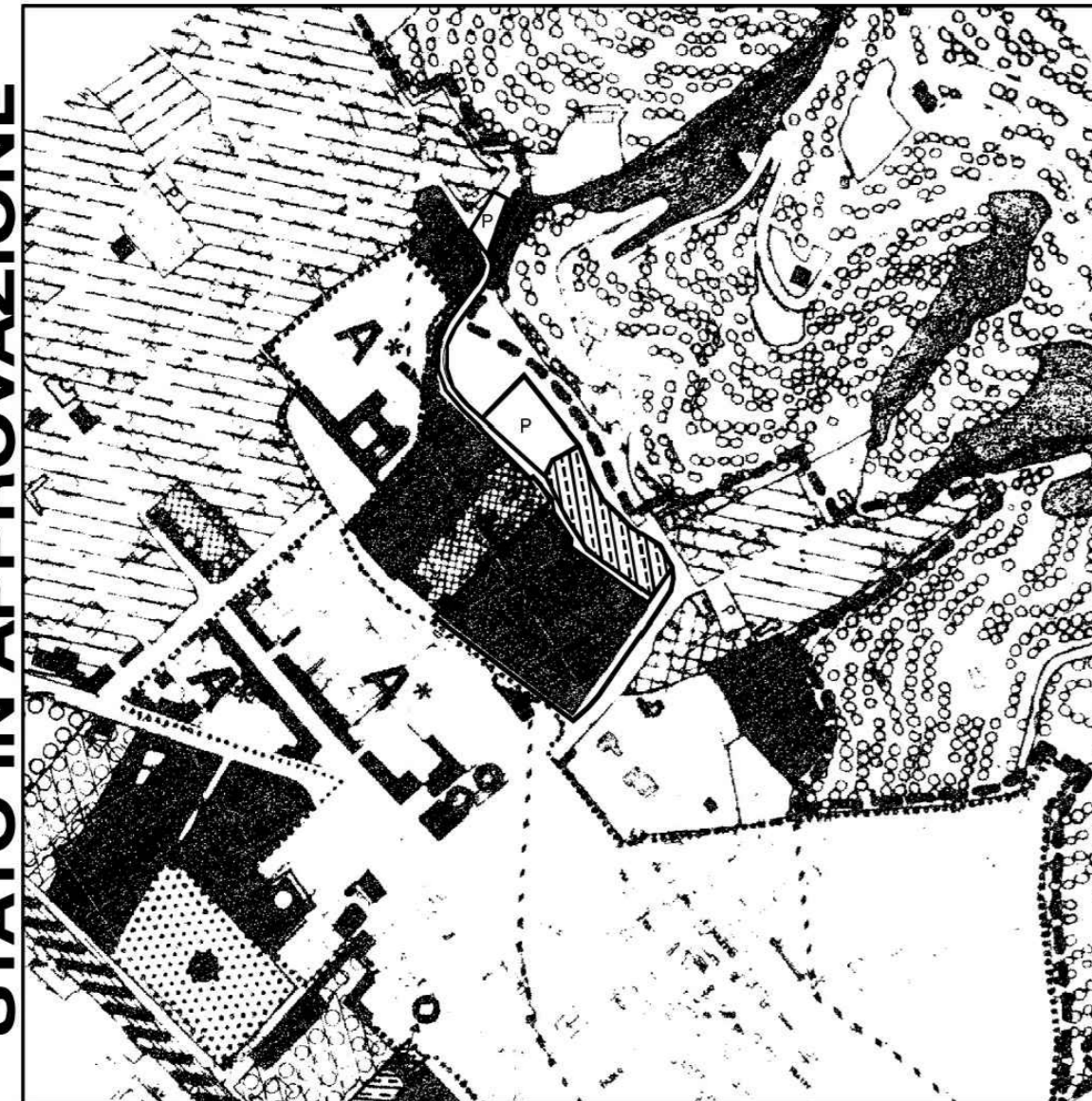


**VARIANTE AL P.R.G.C.
STATO IN APPROVAZIONE**

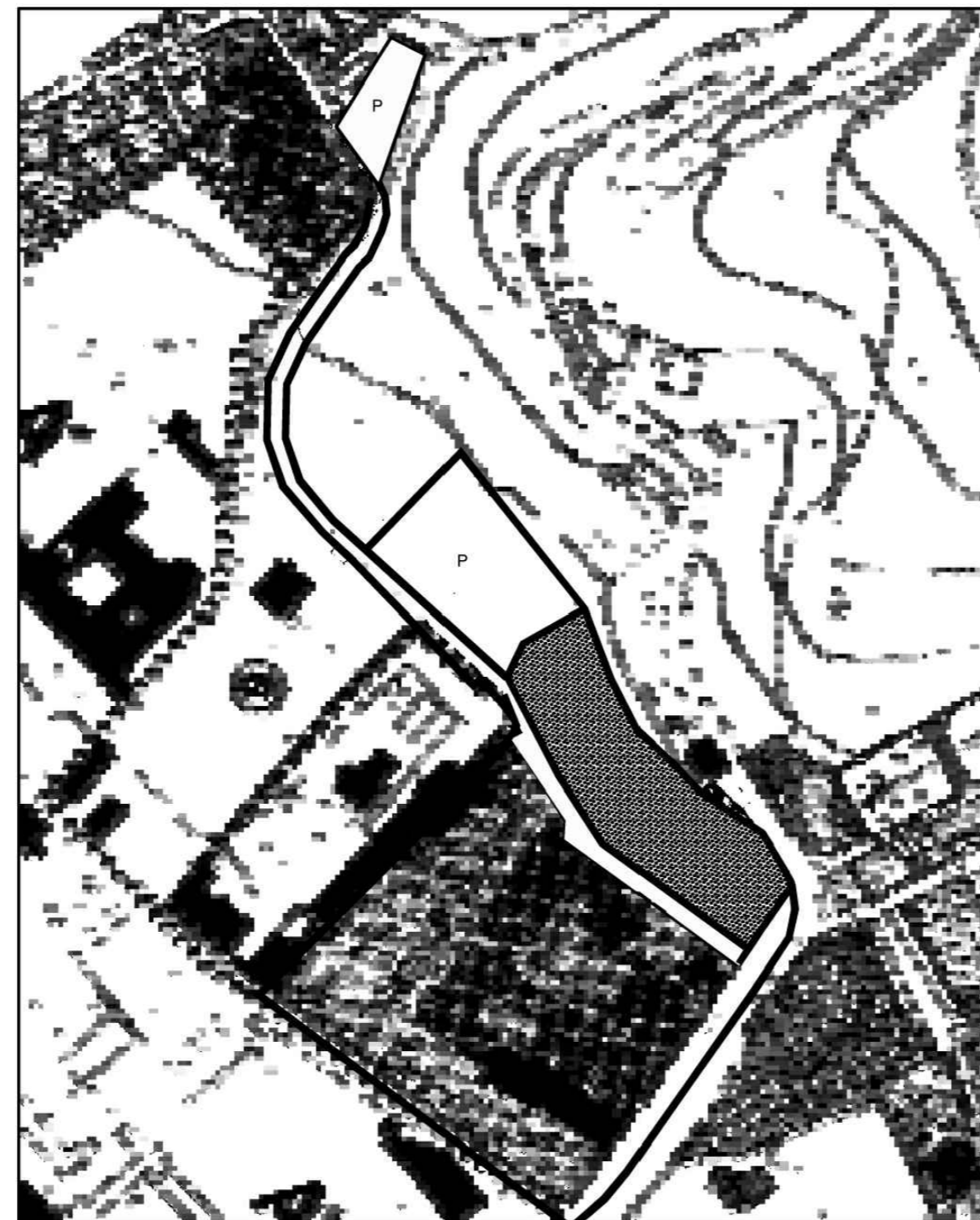
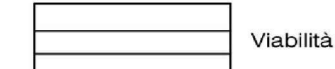
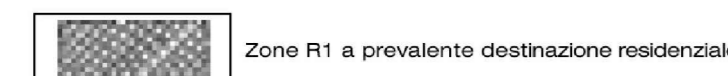


STRALCIO TAVOLA 7/1 Scala 1:5000

ZONE DESTINATE AD ATTREZZATURE PUBBLICHE DI INTERESSE GENERALE

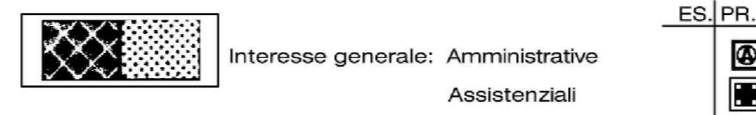


ZONE DI RISTRUTTURAZIONE URBANISTICA

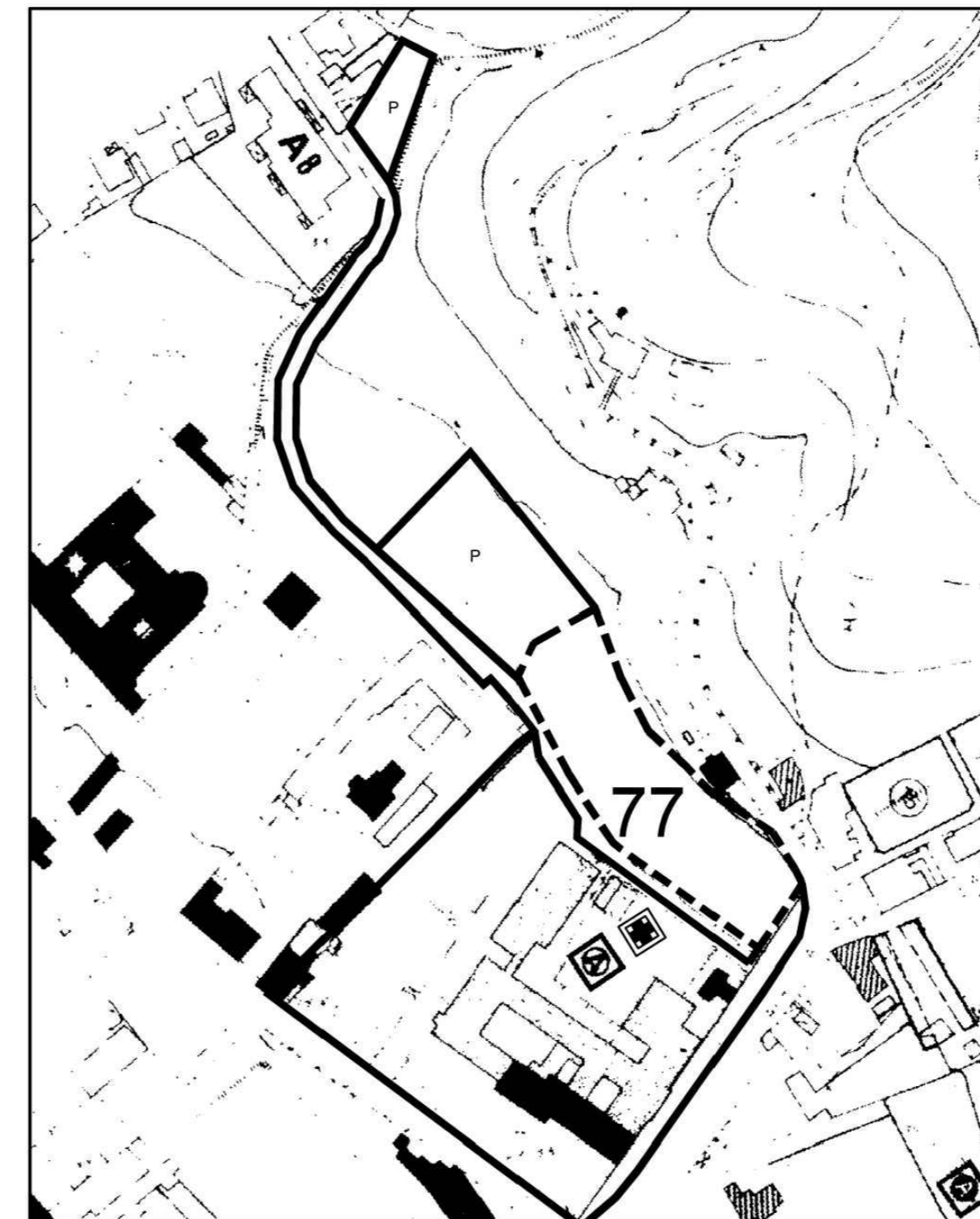
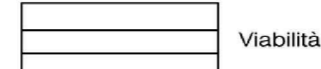
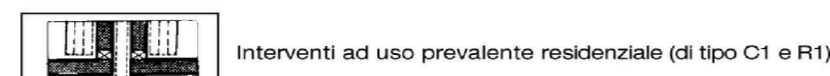


STRALCIO TAVOLA 10/1 Scala 1:2000

ATTREZZATURE PUBBLICHE E AD USO PUBBLICO



PROGETTI PLANIVOLUMETRICI DI ORGANIZZAZIONE MORFOLOGICA E FUNZIONALE

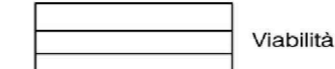
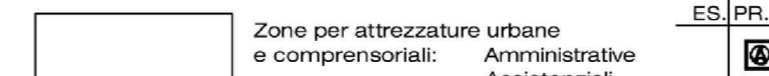


STRALCIO TAVOLA 11/1 Scala 1:2000

INDIVIDUAZIONE DEI TIPI DI INTERVENTO



ZONE DESTINATE AD ATTREZZATURE PUBBLICHE DI INTERESSE GENERALE



AZIENDA U.S.L. 12 - VIAREGGIO



**COMUNE DI PIETRASANTA
PROVINCIA DI LUCCA**

**Piano di recupero - Area Ex Ospedale Lucchesi
COMPARTO 77**

Direttore Generale

Dr. Giancarlo SASSOLI

Responsabile del procedimento

Ing. Stefano MAESTRELLI

Progettista

**ROSSIPRODI ASSOCIATI s.r.l.
Prof. Arch. FABRIZIO ROSSI PRODI**

Piano di recupero - Area Ex Ospedale Lucchesi - COMPARTO 77

ESTRATTO DI P.R.G.

FILE: PSOSPr20_istruttoria_05.dwg

STATO DI FATTO

SCALA: 1:5000-1:2000 TAV. **003**

REVISIONE:	DATA:	DESCRIZIONE:
01	ott / 2008	EMISSIONE
02	luglio / 2009	SECONDA EMISSIONE

REDATTO	VERIFICATO	APPROVATO
---------	------------	-----------