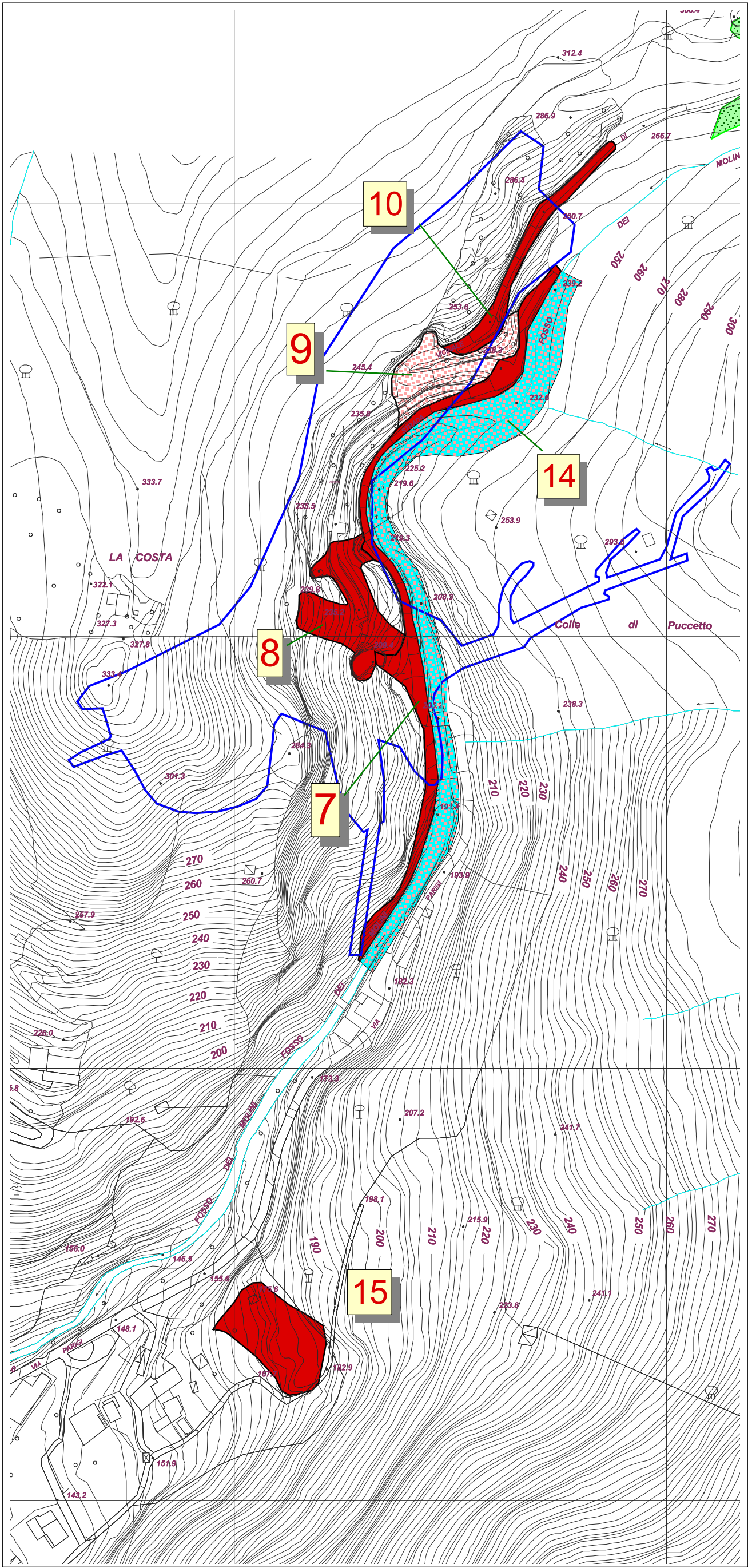
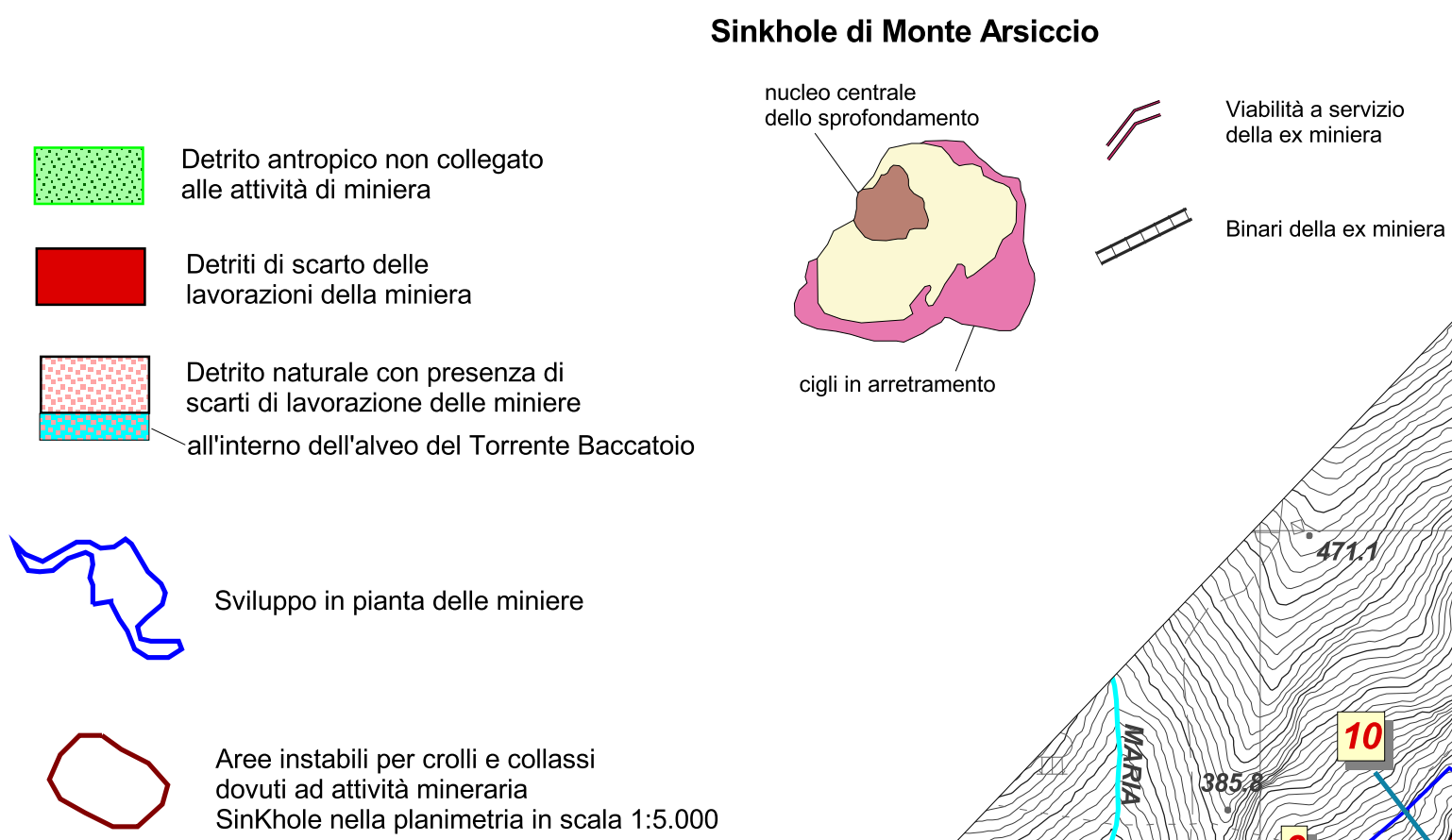
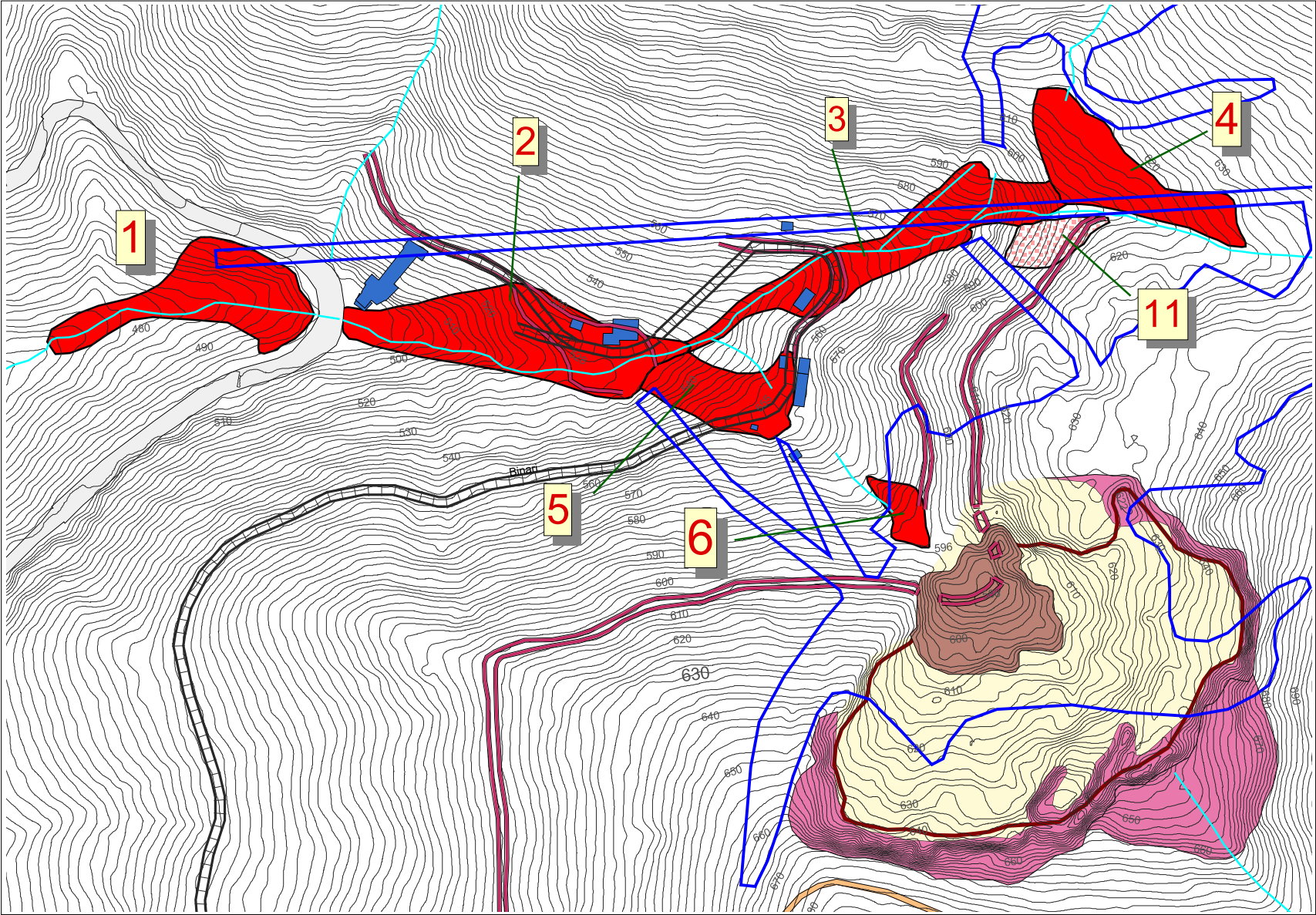


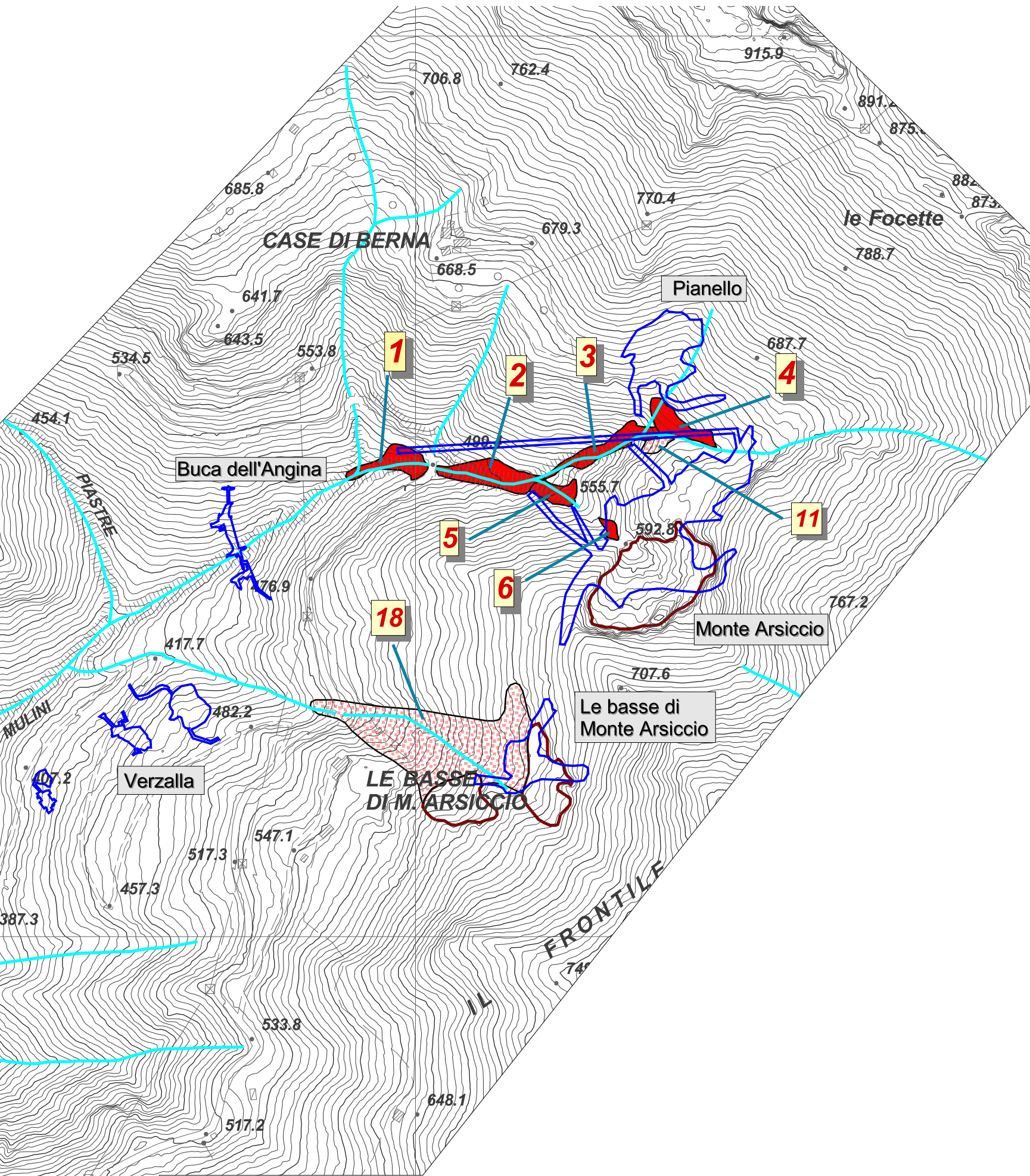
Ubicazione detriti minerari zona Pollone  
Scala 1:2.000



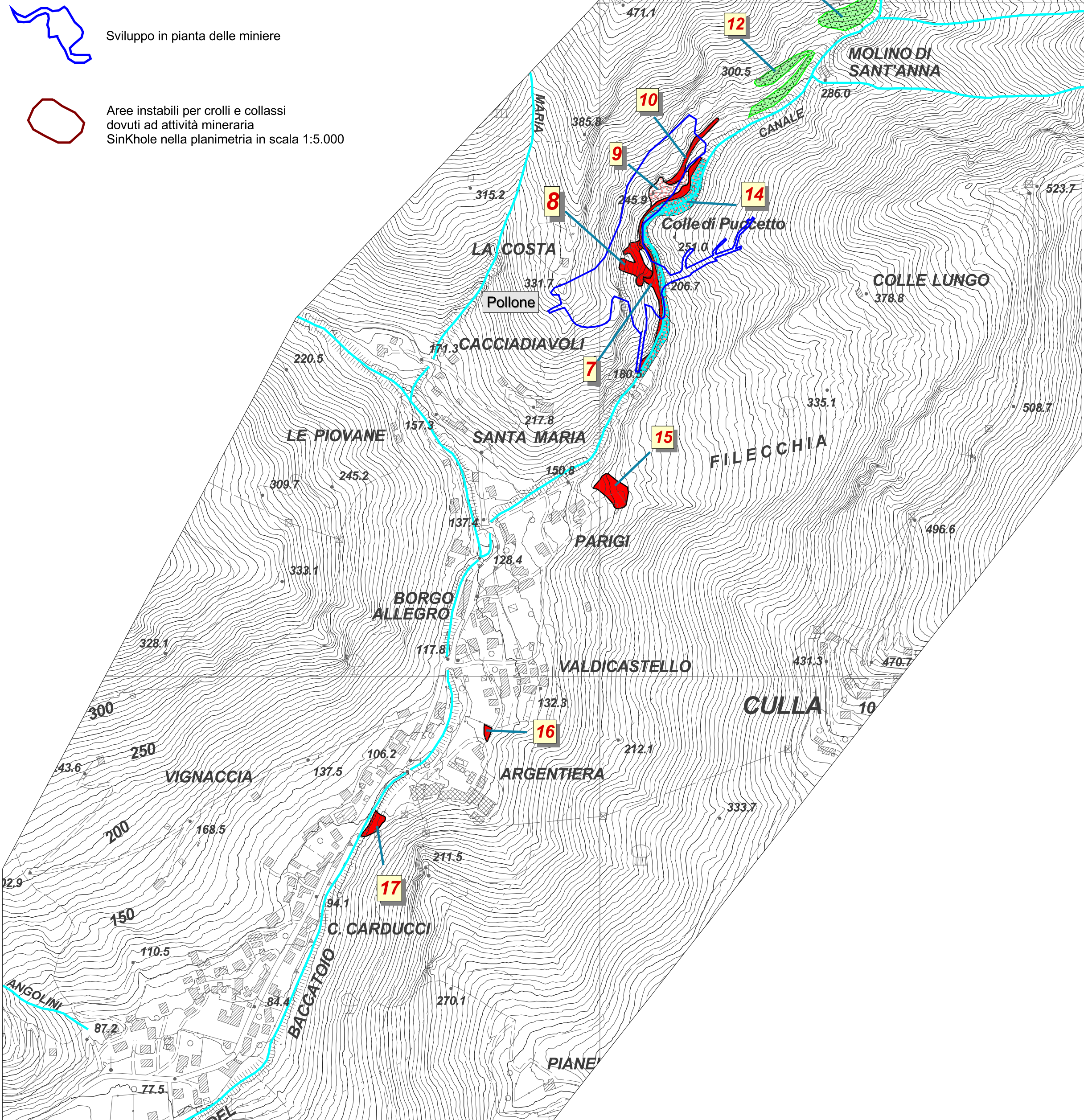
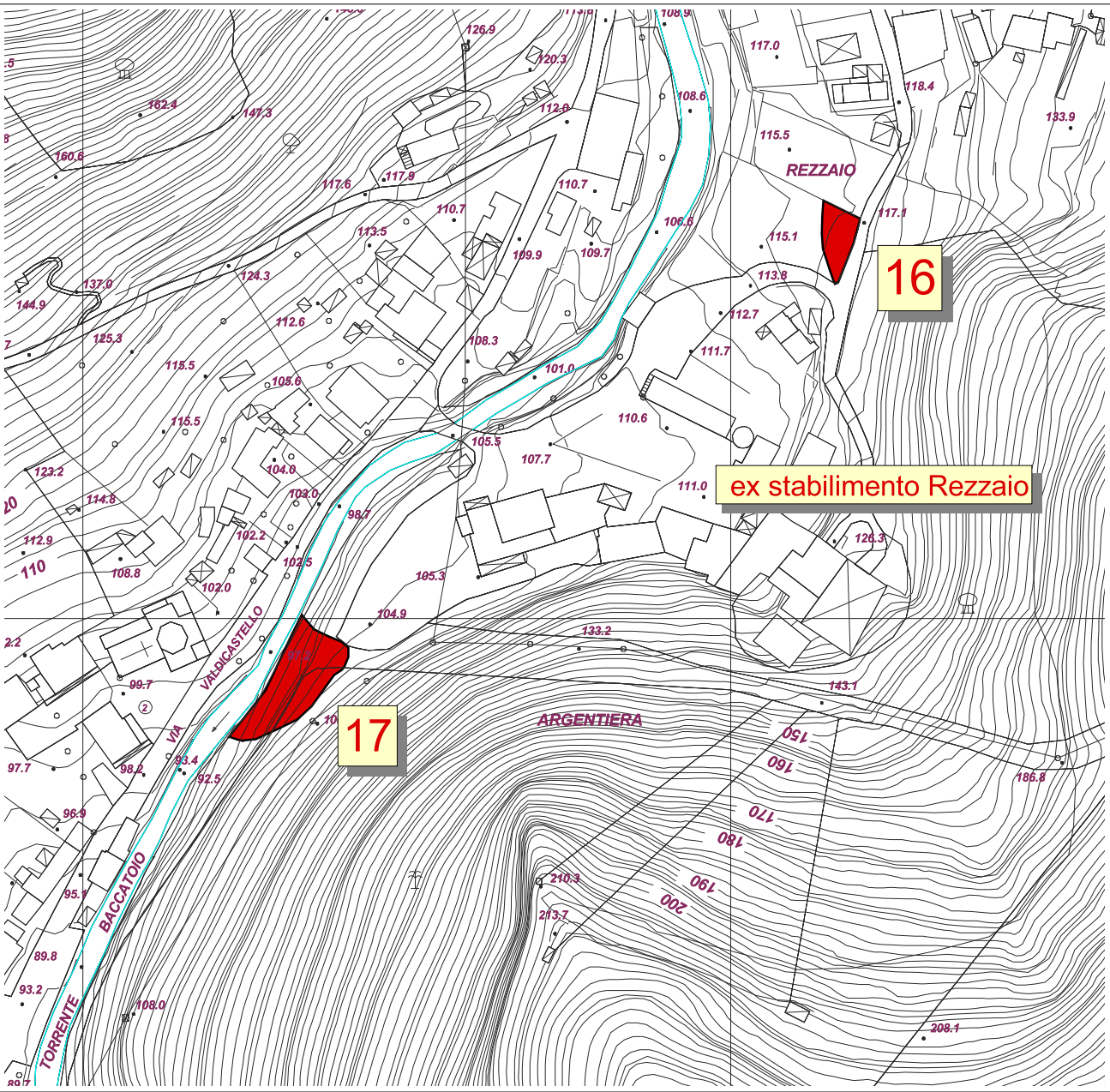
Ubicazione detriti minerari zona Monte Arsiccio  
Scala 1:2.000



Ubicazione detriti antropici  
Scala 1:5.000



Ubicazione detriti minerari ex stabilimento Rezzaio  
Scala 1:2.000



AGGIORNAMENTO DELLA CARATTERIZZAZIONE DEL SITO BACCATOIO- EX EDEM  
"INTERVENTI PRIMO LOTTO"

TAVOLA **2** UBICAZIONE DETRITI ANTROPICI

COMMITTENTE: **AMM.NE COM.LE DI PIETRASANTA**

SCALA : 1:5.000/1:2.000

DATA: 6 agosto 2015

Geol. Emilio Pistilli

**GEOPROGETTI**  
studio associato  
Viale Europa, 25/a  
Tel. e Fax 0587-54001  
56025 PONTEDERA (PI)

Geol. Iuri Pucci